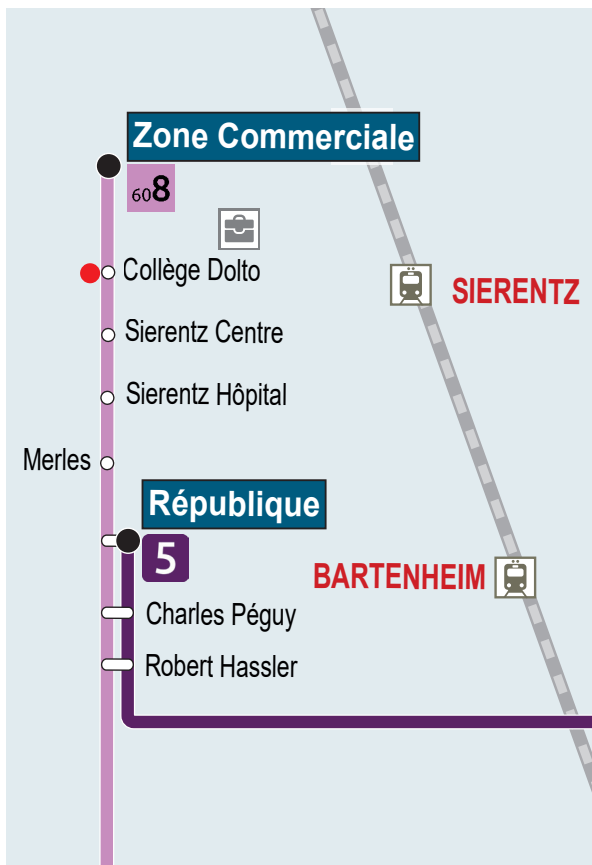


1 ligne de bus dessert le collège Dolto :

**608** SIERENTZ Zone Commerciale <-> BÂLE Bachgraben

Nom de l'arrêt : Collège Dolto  
Elle dessert Bartenheim et Sierentz.



**Des tarifs adaptés pour les -26 ans !**

— choisissez la bonne formule



**DISTRIPASS JUNIOR MENSUEL : 12 €**

Valable 1 mois de date à date après validation sur le pupitre du conducteur.  
Rechargeable sur l'e-boutique, à l'agence commerciale Distribus ou chez les dépositaires.



**2 mois offerts avec la carte annuelle !**

**DISTRIPASS JUNIOR ANNUEL : 120 €**

Valable 1 an de date à date après validation sur le pupitre du conducteur.  
Rechargeable sur l'e-boutique, à l'agence commerciale Distribus.



**PRIMO GRAND EST**

pour les trajets en train ou en train+Distribus

**3 formules : hebdomadaire, mensuelle, annuelle**  
Combinez une origine/destination TER et le(s) réseau(x) urbain(s) dont Distribus !

**Plus de renseignements sur le site TER Grand Est ou par téléphone au 0 805 415 415.**

Retrouvez l'ensemble des titres de transport sur [www.distribus.com](http://www.distribus.com)

**EN CAS D'OUBLI DE VOTRE CARTE, PENSEZ À L'E-TICKET !**



**Où acheter et recharger sa carte ?**

— plusieurs façons de l'obtenir ou la recharger

**SUR L'E-BOUTIQUE DISTRIBUS**

pour les abonnements Junior

**CHEZ LES COMMERÇANTS-POINTS DE VENTE**

dans l'agglomération (liste sur [Distribus.com](http://Distribus.com))

**EN AGENCE COMMERCIALE DISTRIBUS**

## CONTACTS Distribus

[www.distribus.com](http://www.distribus.com) •

**Allo Distribus 03 89 69 73 65**

du lundi au vendredi de **8h15 à 13h** et de **14h à 18h45**  
et le samedi de **9h à 12h45**

**Agence commerciale**

**6 Croisée des Lys, Saint-Louis** (arrêt Carrefour central)

du lundi au vendredi de **9h à 13h** et de **14h à 18h45**  
et le samedi de **9h à 12h45**

**Service Transport de Saint-Louis Agglomération**  
03 89 70 21 27 • [transports@agglom-saint-louis.fr](mailto:transports@agglom-saint-louis.fr)

# COLLÈGE DOLTO SIERENTZ

LIGNE URBAINE



CIRCUITS SCOLAIRES



HORAIRES EN PÉRIODE SCOLAIRE

valables du 1<sup>er</sup> septembre 2020 au 6 juillet 2021



[www.distribus.com](http://www.distribus.com)

**ALLER**

**151 DU LUNDI AU VENDREDI**

STEINBRUNN-LE-HAUT	Dépôt d'Incendie	7.35
	Place Rotlache	7.37
STEINBRUNN-LE-BAS	Orphelins	7.41
LANDSER	Pays Basque	7.45
	Plein Soleil (rue du Rhin)	7.47
SIERENTZ	Collège Dolto (rue Schweitzer)	8.00

**152 DU LUNDI AU VENDREDI**

SCHLIERBACH	Vignoble	7.40
	Schlierbach Mairie	7.41
	Salle des Fêtes	7.42
	Route Nationale	7.43
GEISPITZEN	Fontaine	7.49
WALTENHEIM	Plume (Croisement CD19)	7.53
SIERENTZ	Collège Dolto (rue Schweitzer)	8.00

**153 DU LUNDI AU VENDREDI**

RANTZWILLER	Romains (ex-Lotissement)	7.44
	Rantzwiller Mairie	7.45
KÆTZINGUE	Kœtzingue Église	7.48
	Rue du Stade	7.50
WALTENHEIM	Waltenham Mairie	7.54
SIERENTZ	Collège Dolto (rue Schweitzer)	8.00

**154 DU LUNDI AU VENDREDI**

STETTEN	Stetten Église	7.40
MAGSTATT-LE-HAUT	Magstatt-le-Haut Mairie	7.48
MAGSTATT-LE-BAS	Magstatt-le-Bas Centre	7.51
UFFHEIM	Étang (rue du 20 Novembre)	7.54
	Uffheim Centre	7.55
	Croisement D19	7.56
SIERENTZ	Collège Dolto (rue Schweitzer)	8.00

**155 DU LUNDI AU VENDREDI**

HELFRANTZKIRCH	Helfrantzkirch Mairie	7.40
	Lotissement Les Hameaux	7.43
	Rue de Bâle / Rue Principale	7.45
KAPPELEN	Salle Bi's Jobbis	7.47
BRINCKHEIM	Place Centrale	7.49
BARTENHEIM	Bartenheim Église	7.51
SIERENTZ	Collège Dolto (rue Schweitzer)	8.00

**RETOUR**

**151 DU LUNDI AU VENDREDI**

		1	2	2
SIERENTZ	Collège Dolto (rue Schweitzer)	12.15	16.10	17.10
LANDSER	Plein Soleil (rue du Rhin)	12.28	16.23	17.23
	Pays Basque	12.29	16.24	17.24
STEINBRUNN-LE-BAS	Orphelins	12.33	16.28	17.28
STEINBRUNN-LE-HAUT	Dépôt d'Incendie	12.35	16.30	17.30

**152 DU LUNDI AU VENDREDI**

		1	2	2
SIERENTZ	Collège Dolto (rue Schweitzer)	12.15	16.10	17.10
WALTENHEIM	Plume (Croisement CD19)	12.22	16.17	17.17
GEISPITZEN	Fontaine	12.26	16.21	17.21
SCHLIERBACH	Route Nationale	12.30	16.25	17.25
	Salle des Fêtes	12.32	16.27	17.27
	Schlierbach Mairie	12.33	16.28	17.28
	Vignoble	12.35	16.30	17.30

**153 DU LUNDI AU VENDREDI**

		1	2	2
SIERENTZ	Collège Dolto (rue Schweitzer)	12.15	16.10	17.10
WALTENHEIM	Waltenham Mairie	12.21	16.16	17.16
KÆTZINGUE	Rue du Stade	12.25	16.20	17.20
	Kœtzingue Église	12.27	16.22	17.22
RANTZWILLER	Rantzwiller Mairie	12.29	16.24	17.24
	Romains (ex-Lotissement)	12.31	16.26	17.26

**154 DU LUNDI AU VENDREDI**

		1	2	2
SIERENTZ	Collège Dolto (rue Schweitzer)	12.15	16.10	17.10
UFFHEIM	Croisement D19	12.19	16.14	17.14
	Uffheim Centre	12.20	16.15	17.15
	Étang (rue du 20 Novembre)	12.21	16.16	17.16
MAGSTATT-LE-BAS	Magstatt-le-Bas Centre	12.24	16.19	17.19
MAGSTATT-LE-HAUT	Magstatt-le-Haut Mairie	12.30	16.25	17.25
STETTEN	Stetten Église	12.35	16.30	17.30

**155 DU LUNDI AU VENDREDI**

		1	2	2
SIERENTZ	Collège Dolto (rue Schweitzer)	12.15	16.10	17.10
BARTENHEIM	Bartenheim Église	12.24	16.19	17.19
BRINCKHEIM	Place Centrale	12.26	16.21	17.21
KAPPELEN	Salle Bi's Jobbis	12.28	16.23	17.23
HELFRANTZKIRCH	Rue de Bâle / Rue Principale	12.31	16.26	17.26
	Helfrantzkirch Mairie	12.32	16.27	17.27
	Lotissement Les Hameaux	12.33	16.28	17.28

- 1 Circule **uniquement** le mercredi
- 2 Ne circule **pas** le mercredi

Ces horaires peuvent être sujets à des réajustements en cours d'année en lien avec l'établissement scolaire. Ils sont également sujets aux aléas de circulation, merci de votre compréhension !

**CONTACTS TRANSPORTEUR**

Les circuits scolaires desservant le collège Dolto sont organisés par Saint-Louis Agglomération et effectués par la société **Métrocars**.

Ils sont accessibles avec toute la billetterie Distribus auprès de qui vous pouvez établir votre carte d'abonnement Distripass (également valable sur l'ensemble du réseau Distribus et la ligne de Tram T3 sur le sol français).

**LK-Métrocars**

6 Croisée des Lys - 68300 SAINT-LOUIS - 03 89 69 73 65

**Objets oubliés à bord, réclamation ou demande d'information sur un horaire spécifique, contactez le transporteur directement.**

Pour toute autre demande d'information, accès aux véhicules, tarifications... Contactez Distribus ou Saint-Louis Agglomération.

TERADELUS.COM

**Les bons comportements**  
— pour bien voyager ensemble



Jusqu'à nouvel ordre, **le port du masque est obligatoire à bord des véhicules.**



Validez votre carte sur le pupitre près du conducteur en montant dans le bus.

En cas d'oubli de la carte, pensez à l'e-Ticket sur votre smartphone !



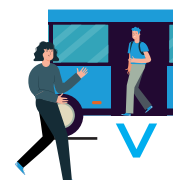
À l'arrêt comme à bord, **restez calme.**



Dans les autocars, **j'attache ma ceinture de sécurité.**



Montez toujours **par la porte avant** dans le bus ou le car.



Descendez uniquement par les portes **arrières** ou centrales.